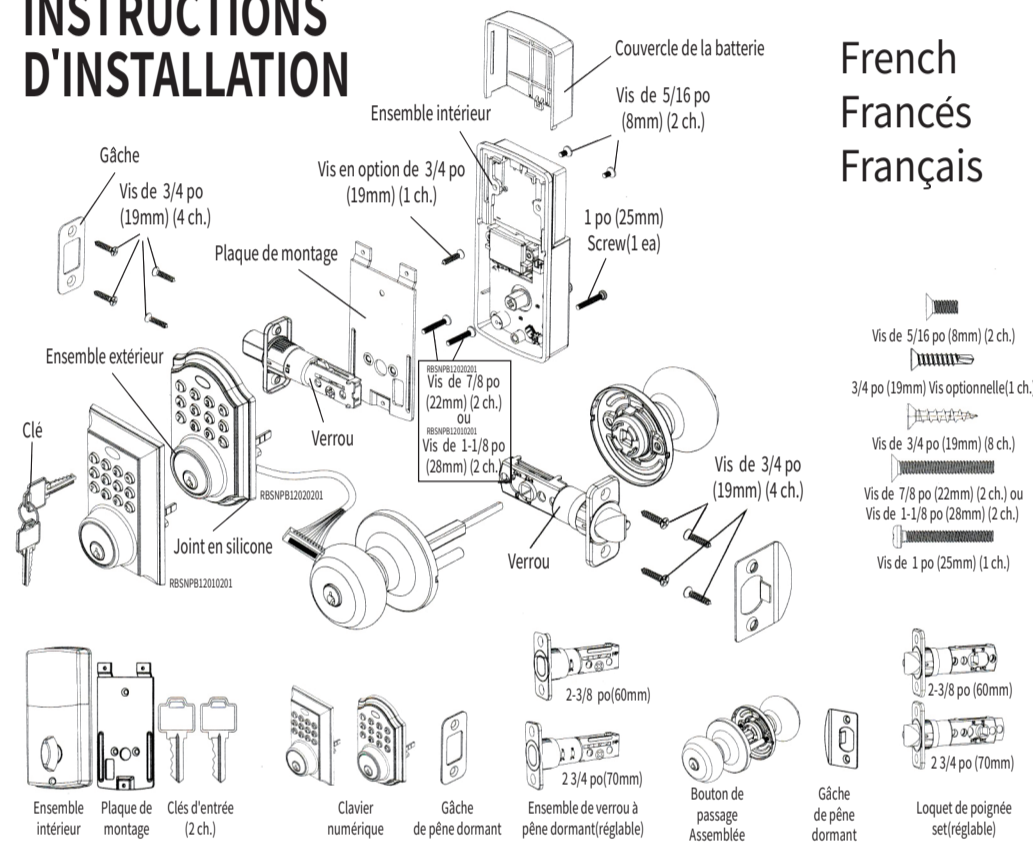




INSTRUCTIONS D'INSTALLATION

French
Francés
Français



2 OUTILS REQUIS

Tools required for installation on doors that require drilling:



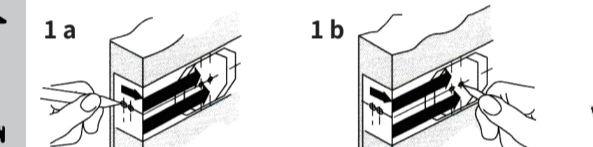
COMMENT PERCER UN TROU DANS LA PORTE

Remarque: Veuillez lire et comprendre ce manuel en entier avant de tenter d'assembler, d'utiliser ou d'installer ce produit. N'utilisez pas de tournevis électrique. Serrez uniquement les vis à l'aide d'un tournevis cruciforme. NE PAS TROP SERRER LES VIS

Si votre porte comporte des trous pré-perçés, passez à l'étape 3c

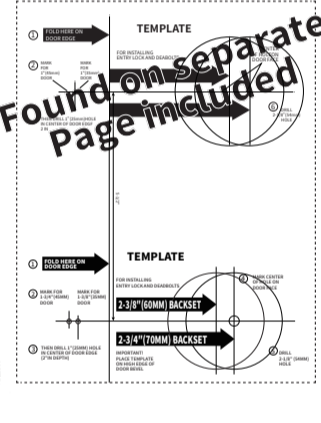
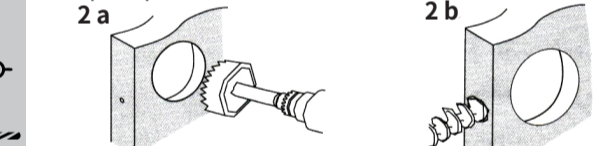
1. Comment marquer la porte pour le percage

- Commencez à 38 po (96.52cm) du sol. Pliez et appliquez le gabarit sur le bord supérieur de la porte.
- Marquez le centre de maintien sur la face de la porte à travers le guide sur le gabarit pour une distance d'entrée de 2-3/8" po (60 mm) ou de 2-3/4" po (70 mm).



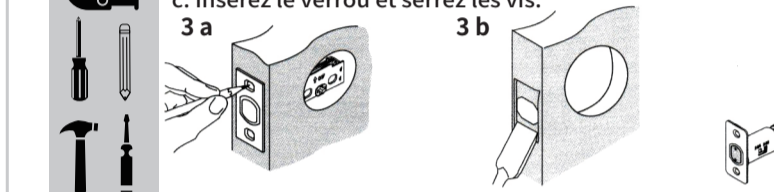
2. Comment percer les trous

- Percez un trou de 2-1/8 po (54 mm) à travers la face de la porte comme indiqué pour l'ensemble serrure.
- Percez un trou de 1 po (25 mm) au centre du bord de la porte pour le verrou.



3 3. Comment marquer l'emplacement du trou du montant

- Insérez le verrou dans le trou en le maintenant parallèle au devant de la porte. Marquez le contour et retirez le verrou.
- Creusez au ciseau jusqu'à 1/8 po (32 mm) de profondeur ou jusqu'à ce que la face affleure le bord de la porte.
- Insérez le verrou et serrez les vis.



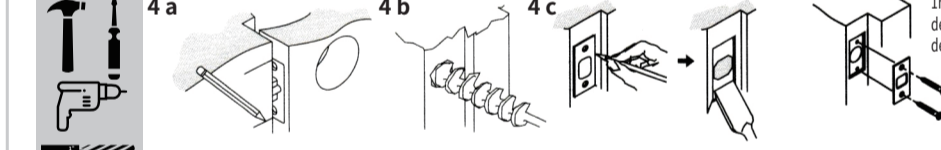
La première étape s'applique si le trou est pré-percé.

Remarque: Pour insérer le verrou, percez des trous aux dimensions indiquées sur le gabarit et appuyez sur le verrou jusqu'à ce qu'il affleure le bord de la porte.

4 4. Comment installer la gâche de pêne dormant dans le cadre de la porte

Remarque: si le trou est pré-percé, passez à 4d

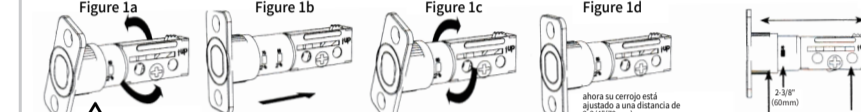
- Marquez le gabarit à partir du bord du montant et localisez l'ouverture de la gâche
- Percez un trou de 1 po (25 mm) de 1-3/16 po (30 mm) de profondeur dans le montant de la porte sur la ligne centrale des vis
- Tracez les bords extérieurs de la gâche. Creusez au ciseau jusqu'à 1/6 po (4.2 mm) de profondeur pour la gâche ou jusqu'à ce qu'elle soit affleurante
- Installez la gâche et serrez les vis (vis de 3/4 po (19 mm))



4 AJUSTAREL CON JUNTODEL CERROJODEL PESTILLO

Remarque: El juego del cerrojo del pestillo se embarca con una distancia del frente a la bocallave de 2-3/8" (60mm)

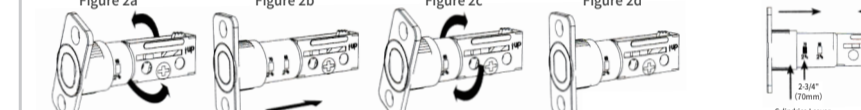
- Para convertir de distancia del borde de la puerta a la bocallave de 2-3/8" (60 mm) a 2-3/4" (70 mm)
 - Sostenga el cerrojo con los números viendo hacia adelante y presione el pestillo con el pulgar (figuras 1a y 1b)
 - Gire la tapa del cilindro a la derecha (figura 1c)
 - Jale y gire la placa de extensión totalmente hacia afuera (figura 1d)
 - Gire la tapa del cilindro a la izquierda de modo que la marca se alinee con el indicador de posición de 2-3/4" (70mm) (figura 1e)



Remarque: No endosa la tapa cilíndrica más allá de 2-3/4" (70mm)

2. Para convertir de distancia del borde de la puerta a la bocallave de 2-3/4" (70 mm) a 2-3/8" (60 mm)

- Sostenga el cerrojo con los números viendo hacia adelante y el pulgar presionando el pestillo (figuras 2a y 2b)
- Gire la tapa del cilindro a la derecha (figura 2c)
- Empuje y gire la placa de extensión totalmente hacia adentro (figura 2d)
- Gire la tapa del cilindro a la izquierda de modo que la marca se alinee con el indicador de posición de 2-3/8" (60 mm) (figura 2e)



INSTALLATION DE LA SERRURE À PÊNE DORMANT

- Insertion sur le mari et le peigne a été conçue pour indiquer que le traitement est correct à partir de orificios del pestillo. Presione al ras contra la puerta.
- Instal la perilla interior et asegúrela con los tornillos suministrados.

AJUSTAREL CONJUNTO DEL CERROJODEL PESTILLO

- Para convertir de distancia del borde de la puerta a la bocallave de 2-3/8" (60mm) a 2-3/4" (70mm)
 - Sostenga el cerrojo con los números viendo hacia adelante y presione el pestillo con el pulgar (figuras 1a y 1b)
 - Jale y gire la placa de extensión totalmente hacia afuera se aline con el indicador de posición de 2-3/4" (70 mm)



- Para convertir de distancia del borde de la puerta a la bocallave de 2-3/4" (70mm) a 2-3/8" (60mm)
 - Sostenga el cerrojo con los números viendo hacia adelante y el pulgar presionando el pestillo (figuras 2a y 2b)
 - Empuje la placa de extensión totalmente hacia adentro alinee con el indicador de posición de 2-3/8" (60 mm)

5 5. COMMENT INSTALLER L'ENSEMBLE VERROU A PENE DORMANT

Remarque: n'utilisez pas la PERCEUSE pour les vis.

3. Comment installer l'ensemble de verrou à pêne dormant (requiert un tournevis cruciforme)

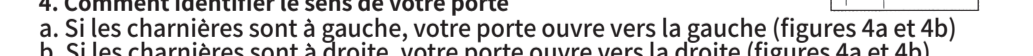
- Insérez le verrou à pêne dormant dans le trou du bord de la porte avec le mot (UP) (Haut) et la flèche sur la plaque d'extension vers le haut. Le connecteur de broche en forme de croix se trouvera au bas de l'ensemble de verrou à pêne dormant (figure 3a)
- Assurez-vous que la têtère affleure la porte. Ne forcez pas le verrou dans la mortaise afin de le rendre affleurant. Creusez au ciseau l'excédent de matériau si nécessaire pour un ajustement affleurant.
- À l'aide de deux vis de 3/4 po (19mm), vis fournies, vissez le verrou dans la porte avec un tournevis à main. NE PAS TROP SERRER.



REMARQUE: le verrou à pêne dormant doit être rentré lors de l'installation

4. Comment identifier le sens de votre porte

- Si les charnières sont à gauche, votre porte ouvre vers la gauche (figures 4a et 4b)
- Si les charnières sont à droite, votre porte ouvre vers la droite (figures 4a et 4b)



REMARQUE: Vous êtes debout devant la porte

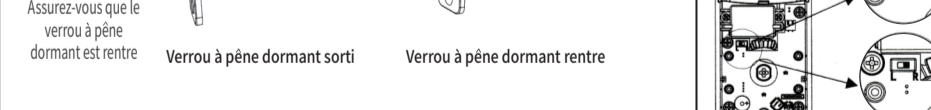
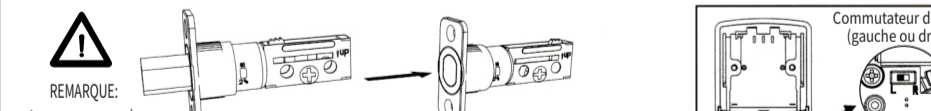
6 PREPARATION DE L'ENSEMBLE INTERIEUR

5. Comment déballer l'ensemble intérieur

- Retirez le couvercle de la batterie en faisant glisser le couvercle vers le haut
- Localisez les vis qui retiennent la plaque de montage sur l'ensemble intérieur, retirez les vis pour libérer la plaque de montage de l'ensemble intérieur.

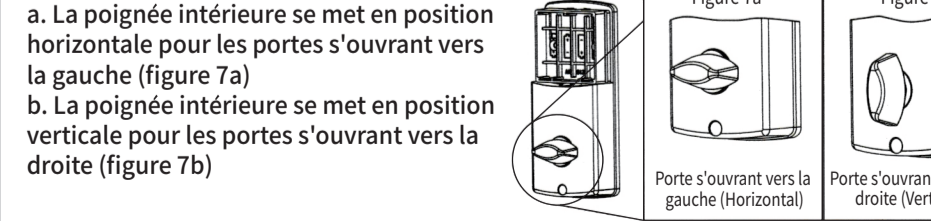
6. Comment régler le commutateur d'entrée pour la porte ouvrant vers la gauche ou la droite

- Déplacez doucement l'interrupteur sur "L" pour la porte ouvrant vers la gauche (figure 6a)
- Déplacez doucement l'interrupteur sur "R" pour la porte ouvrant vers la droite (figure 6b)



7. Comment régler la position de la poignée intérieure pour les portes à charnières ouvrant vers la gauche ou la droite

- La poignée intérieure se met en position horizontale pour les portes s'ouvrant vers la gauche (figure 7a)
- La poignée intérieure se met en position verticale pour les portes s'ouvrant vers la droite (figure 7b)



7 INSTALLATION DE L'ENSEMBLE EXTÉRIEUR

8. Installation de l'ensemble extérieur

- Déballer l'ensemble extérieur. Faites attention de ne pas rayer la plaque de circuits verte durant l'installation.
- Assurez-vous que le joint en caoutchouc est correctement installé sur l'ensemble extérieur (figure 8a-b).
- Insérez l'ensemble extérieur sur la porte avec l'about passant au travers du pêne dormant



Le connecteur de broche en forme de croix se trouvera au bas de l'ensemble de verrou à pêne dormant, en POSITION VERTICALE. Faites passer le fil de commande dans la porte sur le verrou à pêne dormant (figure 8c).

9. Installation de l'ensemble extérieur sur la porte

- En débutant sur le côté portant l'inscription ("This side against door") (ce côté contre la porte), faites passer le fil de commande dans la fente rectangulaire de la plaque de montage.
- Placez la plaque de montage contre la porte avec l'about traversant le trou central du groupe de trois trous (figure 9a-f).
- Fixez la plaque de montage sur l'ensemble extérieur avec deux vis de 7/8 po (22 mm) ou vis de 1-1/8 po (28mm).
- Serrez à la main avec un tournevis à pointe cruciforme en laissant la connexion légèrement desserrée (figure 9a-f).
- Assurez-vous que le joint d'étanchéité en caoutchouc et bien placé et corrigez sa position si nécessaire.
- Vérifier l'alignement vertical de la serrure (figure 9a-f).
- Serrez fermement avec un tournevis manuel à pointe cruciforme. NE PAS TROP SERRER.

10. Procédure d'installation facultative

- Avec une meche de 1/16 po (2 mm), percez un trou de guidage dans la porte en vous aidant du trou supérieur de la plaque de montage comme gabarit (figure 10a).
- Insérez une vis de 3/4 po (19 mm) et serrez.

REMARQUE: Verrouillez et déverrouillez la serrure pour voir si elle s'ouvre et se ferme avec facilité.

8 INSTALLATION DE L'ENSEMBLE INTÉRIEUR

11. Installation du fil de commande sur l'ensemble intérieur

- Faites attention de bien brancher la fiche mâle du fil de commande sur la prise femelle de l'ensemble intérieur (figure 11a-d).
- Ne forcez pas sur la fiche mâle pour l'insérer dans la prise femelle (figure 11a-d)
- La fiche mâle du fil de commande possède deux pattes d'alignement sur le côté lisse, c'est-à-dire sur le dessus de la fiche de connexion (figure 11a-d).
- La fiche mâle du fil de commande est insérée avec le côté lisse vers le haut dans la prise femelle de l'ensemble intérieur (figure 11a-d).

12. Installation de l'ensemble intérieur sur la porte

- Positionnez l'ensemble intérieur sur l'about et poussez l'ensemble intérieur contre la porte (figure 12a-b).
- Avec deux vis 5/16 po (8 mm) et une vis 1 po (25 mm), fixez l'ensemble intérieur sur la plaque de montage. NE PAS TROP SERRER LES VIS (figure 12a-b).

REMARQUE: Verrouillez et déverrouillez la serrure avec le bouton intérieur pour vérifier qu'elle s'ouvre et se ferme avec facilité.

INSTALLATION DE L'ENSEMBLE INTÉRIEUR (SUITE)

13. Installation des piles

- Insérez 4 piles alcalines AA (LR6) de qualité supérieure dans le compartiment à piles en respectant les symboles +/- à l'intérieur du compartiment. La serrure devrait émettre deux signaux sonores, le clavier devrait s'allumer en bleu et le témoin lumineux devrait clignoter deux fois pour confirmer la connexion électrique (figure 13a).
- Reinstallez correctement le couvercle du compartiment à piles sur la plaque de montage. NE PAS TROP SERRER LES VIS (figure 12a-b).

REMARQUE: Ne touchez pas le clavier avant que l'éclairage bleu s'éteigne. N'utilisez pas de piles rechargeable ni de piles non alcalines.

14. Essai de la serrure

- Avec la porte ouverte
- Testez la serrure avec le bouton intérieur. Le pêne devrait glisser en douceur.
- Testez la serrure avec le clavier. Pour verrouiller la serrure, appuyez sur puis sur (1234) (figure 13b)



